

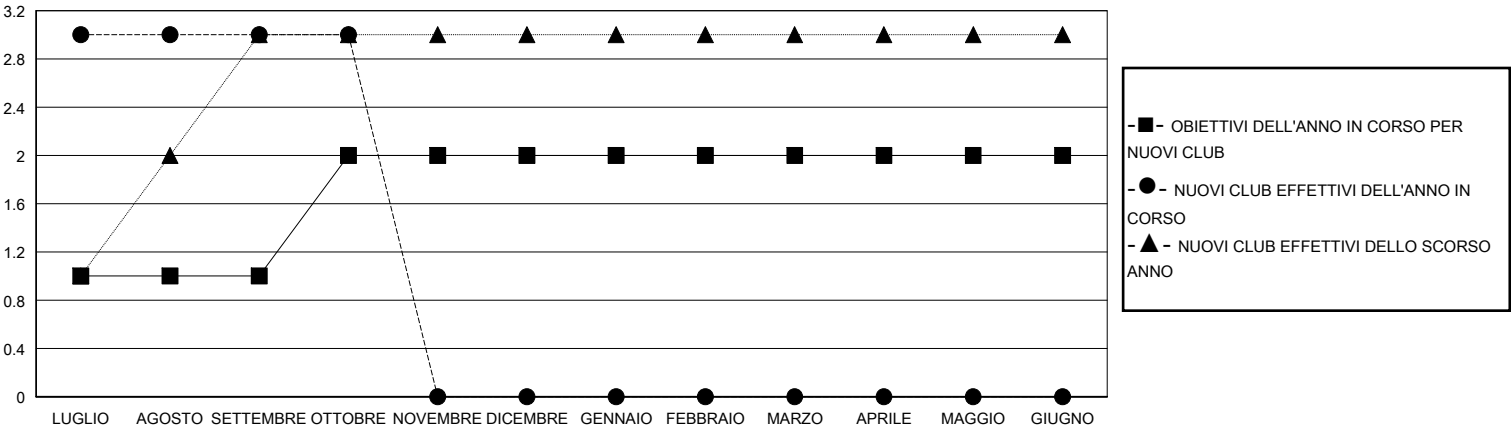
MONTHLY MEMBERSHIP PROGRESS REPORT

District 108 YB

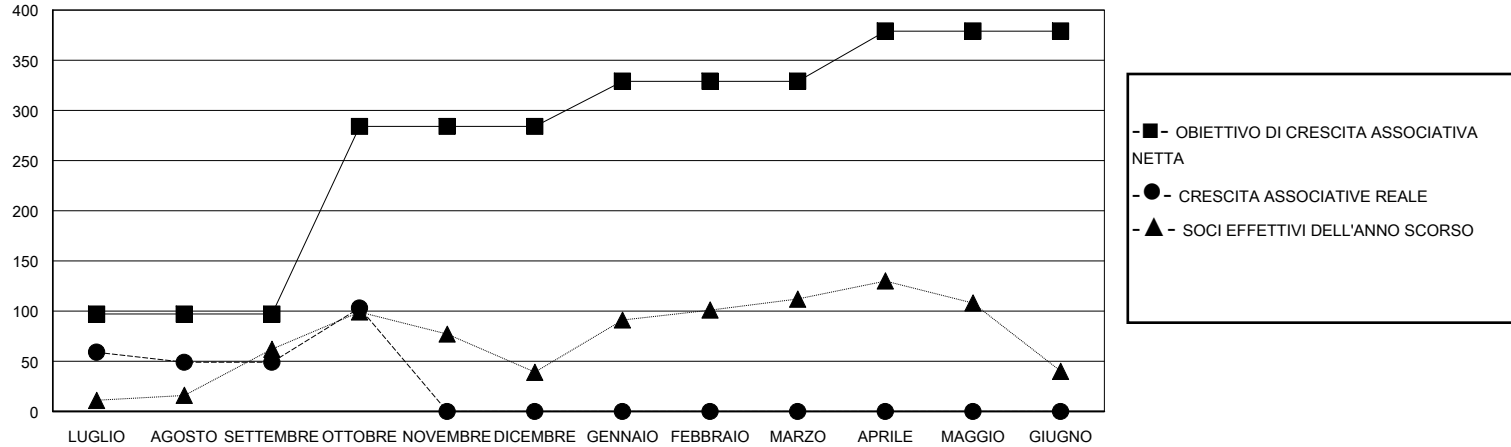
Results as of: 10/31/2025

| GMT: SEDE ITALY           |                          |            |                 | GMT AREA COSTITUZIONALE   |   |                            |  |
|---------------------------|--------------------------|------------|-----------------|---------------------------|---|----------------------------|--|
| Club                      |                          |            |                 | Soci                      |   |                            |  |
| RISULTATI PER 2025-2026   |                          |            |                 | RISULTATI PER 2025-2026   |   |                            |  |
| TRIMESTRE                 | OBIETTIVO PER NUOVI CLUB | NUOVI CLUB | CLUB CANCELLATI | TRIMESTRE                 | OBIETTIVO DI CRESCITA ASSOCIATIVA NETTA | CRESCITA ASSOCIATIVE REALE | SOCI DIMESSI EFFETTIVI (inclusi quelli trasferiti) |
| LUGLIO/AGOSTO/SETTEMBRE   | 1                        | 3          | 0               | LUGLIO/AGOSTO/SETTEMBRE   | 97                                      | 156                        | 93   |
| OTTOBRE/NOVEMBRE/DICEMBRE | 1                        | 0          | 1               | OTTOBRE/NOVEMBRE/DICEMBRE | 187                                     | 94                         | 35   |
| GENNAIO/FEBBRAIO/MARZO    | 0                        | 0          | 0               | GENNAIO/FEBBRAIO/MARZO    | 45                                      | 0                          | 0  |
| APRILE/MAGGIO/GIUGNO      | 0                        | 0          | 0               | APRILE/MAGGIO/GIUGNO      | 50                                      | 0                          | 0  |

CUMULATIVO DEGLI OBIETTIVI E NUOVI CLUB EFFETTIVI



CUMULATIVO DEGLI OBIETTIVI E SOCI EFFETTIVI



|                     |     |  |                                    |                |
|---------------------|-----|--|------------------------------------|----------------|
| CLUB CANCELLATI: 1  |     | 59 CLUBS OF 124 HA/HANNO AGGIUNTO 1 O PIU' SOCI NUOVI          | <u>DISTRIBUZIONE DEL SESSO</u>     |                |
|                     |     |  | UOMO                               | 2,616 (64.72%) |
|                     |     |  | DONNA                              | 1,435 (35.50%) |
| <u>SOCI DIMESSI</u> |     | <a href="#">CLICCARE QUI PER I DATI ASSOCIATIVI CUMULATIVI</a> |                                    |                |
| DEFUNTI             | 9   |  | NUMERO TOTALE DEI SOCI 489         |                |
| CLUB CANCELLATO     | 0   |  | APPARTENENTI A NUCLEI FAMILIARI    |                |
| ALTRO               | 116 |  | SOCI FAMILIARI PAGANTI LA METÀ 249 |                |
| TOTALE              | 125 |  | DELLE QUOTE                        |                |